

売地

南区 城南町下宮地 【全15区画】

☆CRSタウン城南町下宮地☆

物件所在地	熊本市南区城南町下宮地185-5				
価格 (税込み)	⑤ 5,480,000 円	坪単価	87,750 円		
土地面積	公簿 206.47 m ²	私道負担	なし		
	約 62.45 坪		m ²		
交通	熊本バス「舞原入口」バス停 徒歩13分(約1000m)				
土地権利	所有権	都市計画	市街化調整区域		
地目	宅地	用途地域	無指定		
建ぺい率	40%	容積率	80%		
接道状況	分譲地内新設道路:幅員約5.0m(市に帰属予定)				
法令制限					
設備	上水道、合併浄化槽、プロパンガス				
現況	更地	引渡し	相談		
小学校	隈庄小学校 徒歩約17分(約1300m)	中学校	下益城城南中学校 徒歩約18分(約1400m)		
備考					
価格表	区画	金額(税込み)	土地面積	坪数	坪単価
	1	別紙参照			
	2				
	3				
	4				
添付資料	<input checked="" type="checkbox"/> 地図 <input checked="" type="checkbox"/> 字図 <input type="checkbox"/> 要約書 <input checked="" type="checkbox"/> 測量図				
取引態様	仲介(一般)				
広告期限					

国土交通大臣(2)第8915号(公社)全日本不動産協会(公社)不動産保証協会会員



株式会社

中央住建不動産

お問合せは
こちらへ

096-375-0555



<http://www.chujuken.jp>

価格表

CRSタウン城南町下宮地 全15区画

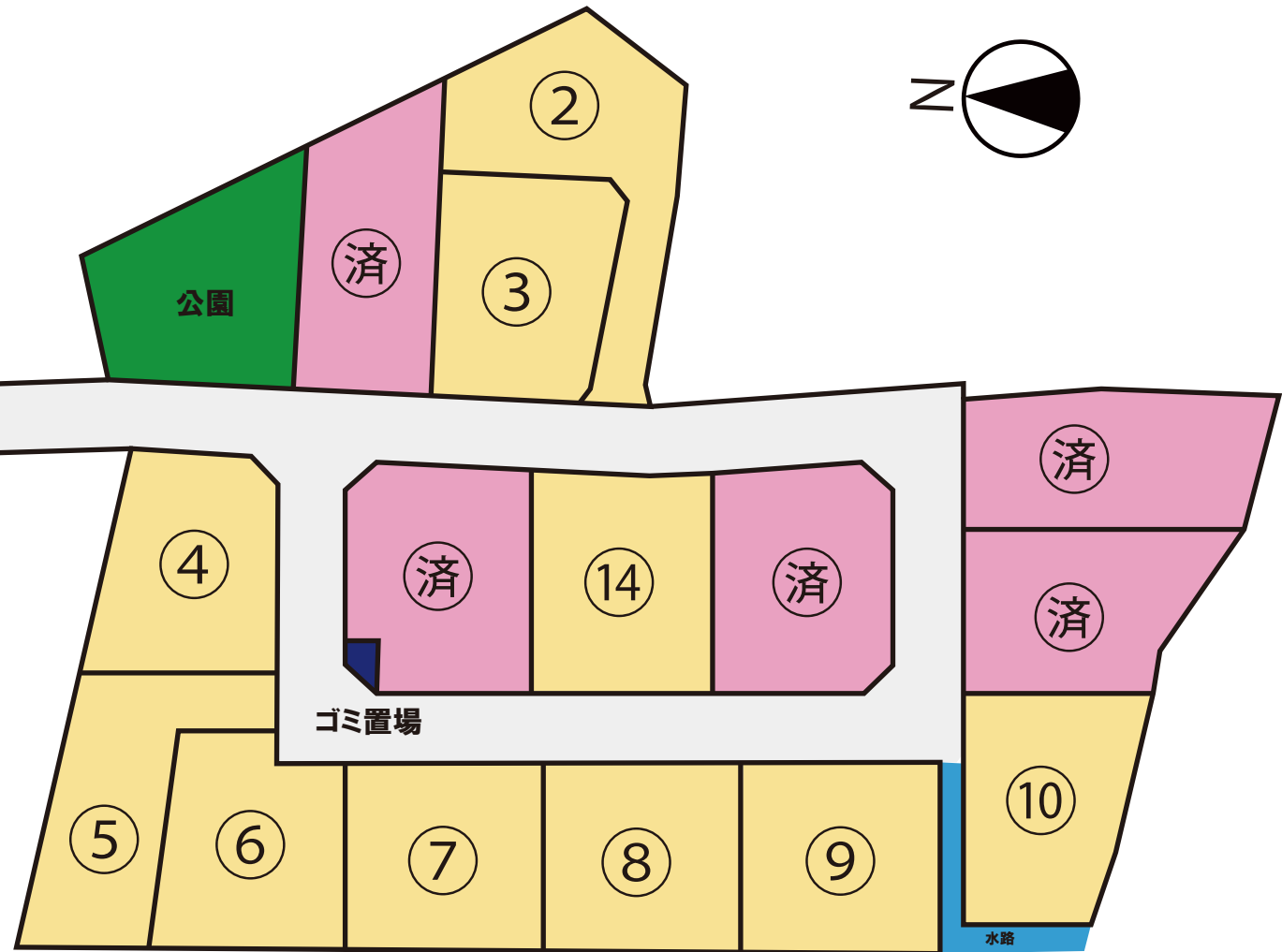
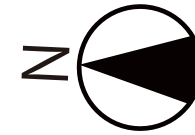
熊本市南区城南町下宮地185-5

号地	面積		坪単価	価格
	(㎡)	(坪)		
①	成約済			
②	235.77	71.32	8.4 万円	598 万円
③	202.66	61.30	11.4 万円	698 万円
④	202.39	61.22	12.2 万円	745 万円
⑤	206.47	62.45	8.8 万円	548 万円
⑥	200.60	60.68	10.5 万円	638 万円
⑦	200.48	60.64	10.7 万円	648 万円
⑧	200.37	60.61	10.7 万円	648 万円
⑨	200.63	60.69	11.3 万円	688 万円
⑩	202.33	61.20	10.9 万円	665 万円
⑪	成約済			
⑫	成約済			
⑬	成約済			
⑭	211.72	64.04	11.2 万円	718 万円
⑮	成約済			

※空き号地はお問い合わせください！

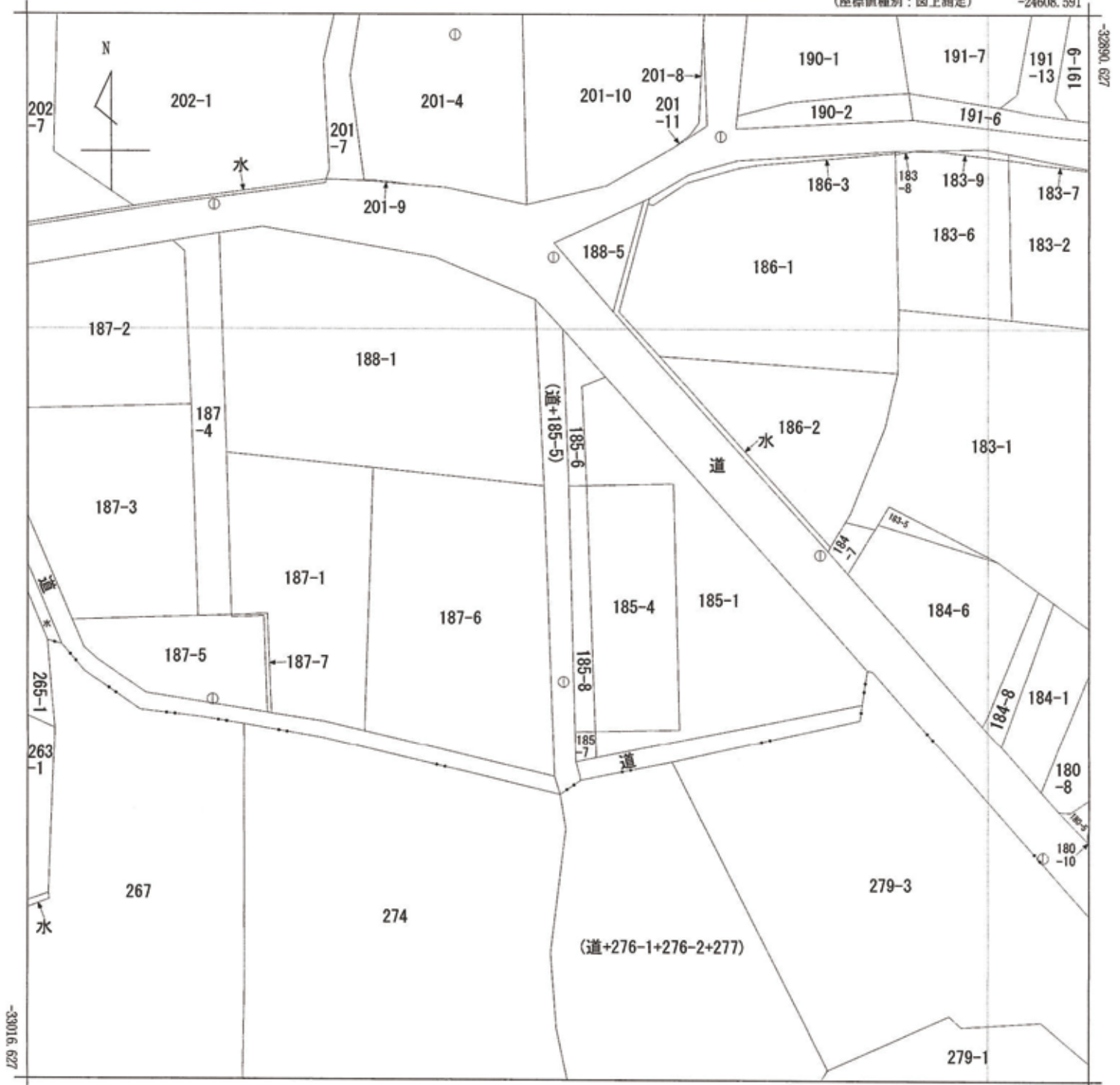
城南町下宮地

全 15 区画



- ① 済
- ② 235.77 m² (71.32 坪) 598万円
- ③ 202.66 m² (61.30 坪) 698万円
- ④ 202.39 m² (61.22 坪) 745万円
- ⑤ 206.47 m² (62.45 坪) 548万円
- ⑥ 200.60 m² (60.68 坪) 638万円
- ⑦ 200.48 m² (60.64 坪) 648万円
- ⑧ 200.37 m² (60.61 坪) 648万円
- ⑨ 200.63 m² (60.69 坪) 688万円
- ⑩ 202.33 m² (61.20 坪) 665万円
- ⑪ 済
- ⑫ 済
- ⑬ 済
- ⑭ 211.72 m² (64.04 坪) 718万円
- ⑮ 済

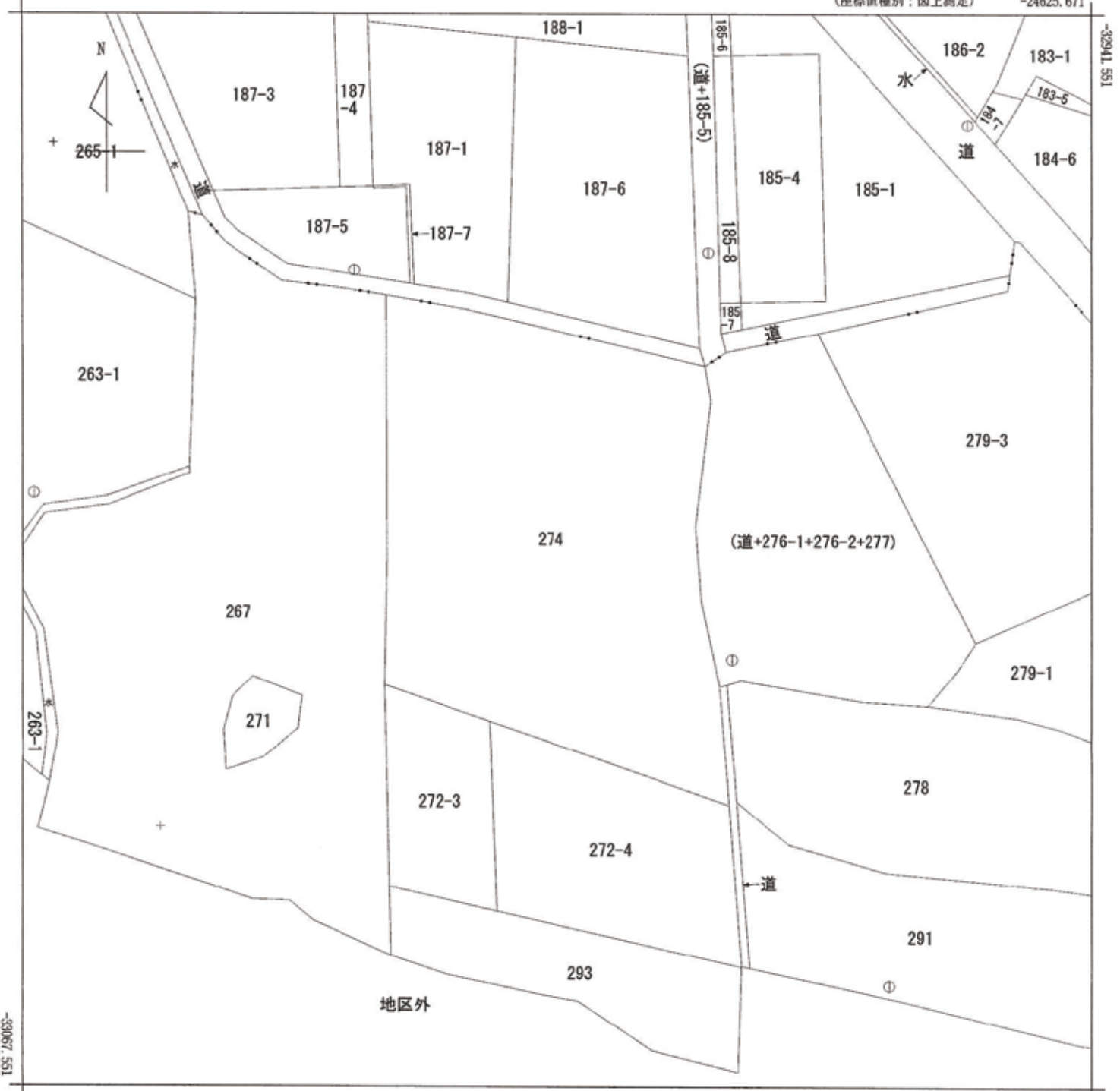
※略図につき現況優先とします。
※販売状況についてはお問い合わせください。



(注) 国土交通省が公表した座標補正パラメータ(hisaikihon_H28kumamoto_BL.par)による修正がされています。

地番区域見出
城南町下宮地

請求部	所在	熊本市南区城南町下宮地字向権現				地番	185番5			
出力縮尺	1/500	精度区分	乙一	座標系番号又は記号	II	分類	地図(法第14条第1項)		種類	地籍図
作成年月日	昭和47年2月			備付年月日(原図)		補記事項				



-24750.671 (座標値種別：図上測定)

(注) 国土交通省が公表した座標補正パラメータ(hisaikihon_H28kumamoto_BL.par)による修正がされています。



請求分	所在	熊本市南区城南町下宮地字三ツ石				地番	274番		
出力尺	1/500	精度区分	乙一	座標系番号又は記号	II	分類	地図(法第14条第1項)	種類	地籍図
作成年月日	昭和47年2月			備付年月日(原図)		補記事項			

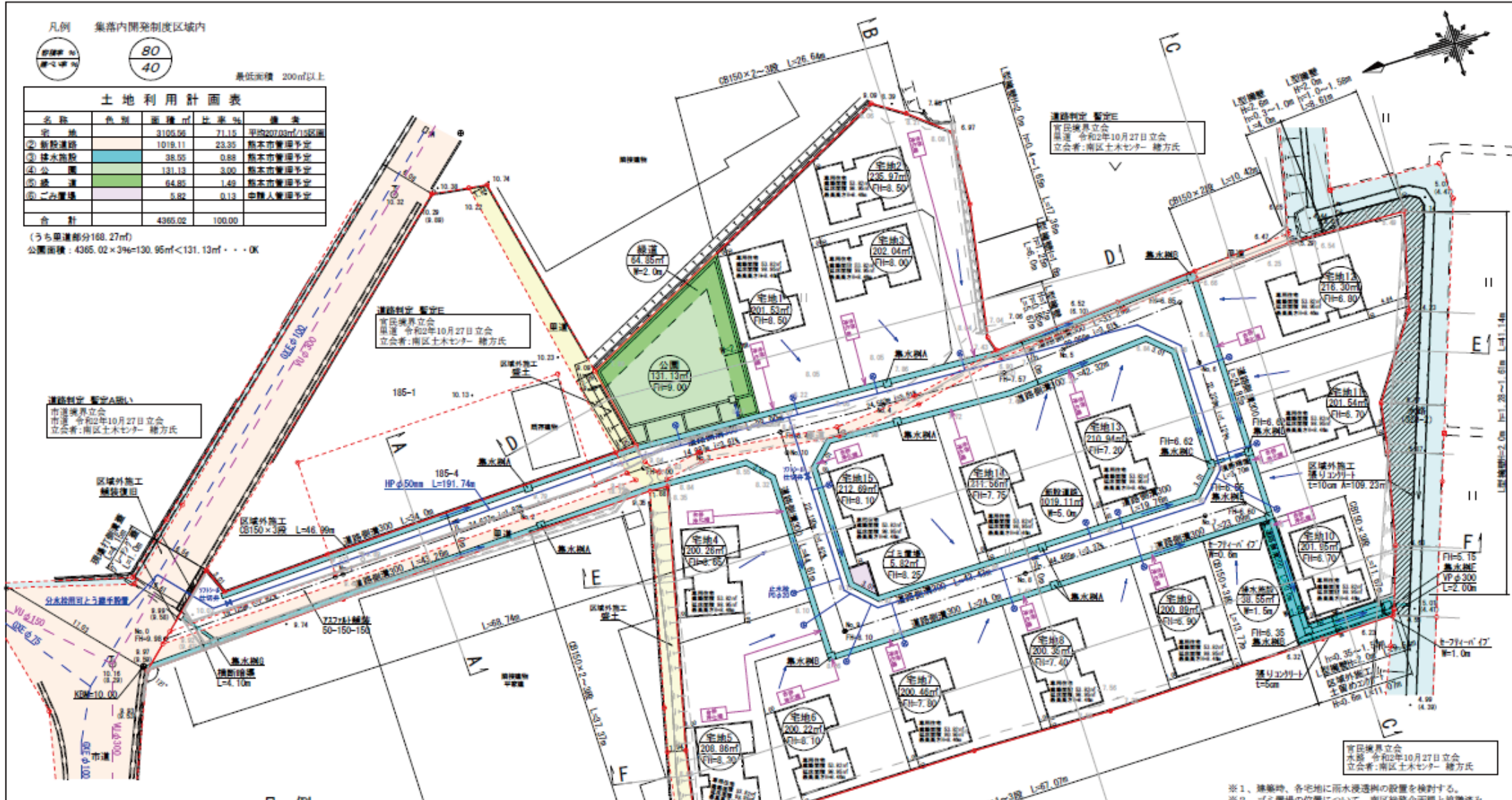


最低面積 200㎡以上

土地利用計画表

名称	色別	面積㎡	比率%	備考
宅地		3105.96	71.15	平均207.02㎡/15区画
② 新設道路		1019.11	23.35	熊本県管理予定
③ 排水施設		38.55	0.88	熊本県管理予定
④ 公園		131.13	3.00	熊本県管理予定
⑤ 緑地		64.85	1.49	熊本県管理予定
⑥ 公園		5.82	0.13	市管理予定
合計		4365.02	100.00	

(うち県道部分168.27㎡)
公園面積: 4365.02×396=130.95㎡<131.13㎡・・・OK



凡例

開発区域境界	———
市道	———
里道	———
水路	———
排水施設	———
雨水排水管	———
流水方向	←
既設下水道管	———
既設上水道管	———
新設下水道管	———
新設上水道管	———

下水処理計画
※ 各宅地に合併浄化槽を設置(建築時施工)

給水計画
※ 専用住宅(15区画)の造成工事
※ 給水栓 15(戸)×5(ヶ)=45(ヶ)
※ 使用水量1(人)1(日)300(リットル)
4(人)×15(戸)×300(リットル)=18,000(リットル)
※ 各戸取り出しは、サドルにて分給止水栓コマ止めとする。
※ 任何介は、熊本市上下水道局使用と同様とする。
※ 実施設計にあたっては、熊本市上下水道局と十分打ち合わせを行い、給水装置計画承認書の承認を得ること。
※ 上水道引き込み管について
宅内上水道引き込み管は、φ20とし止水栓止めとする。

- ※1、建築時、各宅地に雨水浸透槽の設置を検討する。
 - ※2、ゴミ置場の位置については、南区総合企画課と協議済み。
①ゴミ置場の配置計画について支援なし。
②使用開始の2週間前に設置届出書を提出すること。
- 給水計画について
※既地にはメーターユニット+水栓1枚設けること。
※各戸取り出しは、サドルにて分給すること。
※止水まり管の高、埋設深1.2mを標準とする。

図面名称	土地利用計画・造成計画平面図 給水施設・排水施設計画平面図	
図面番号	縮尺	1/400
場所	熊本市南区城南町下宮地字三ツ石	
作成年月日	令和4年3月4日	

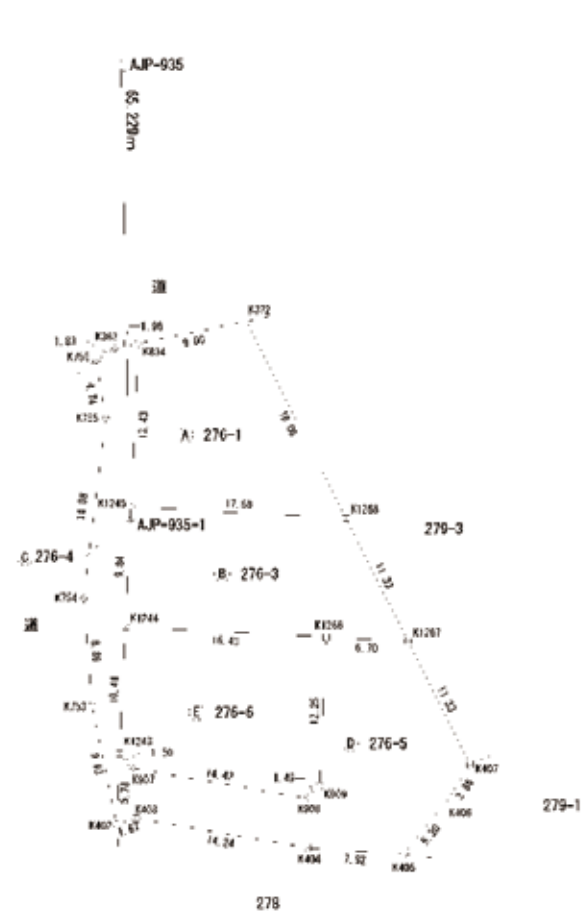
土地の所在 熊本市南区城南町下宮地字三ツ石

求積表

地 番		A: 276-1				
測点名	境界標種	X 座 標	Y 座 標	$X_{n+1}-X_{n-1}$	$Y(X_{n+1}-X_{n-1})$	
K34	(新・管)金鋼棒	-3290.865	-2466.474	15.237	-37643.064338	
K372	(既)金鋼棒	-3295.053	-24657.858	-14.322	353146.977876	
K1268	(新・管)金鋼棒	-3295.187	-24649.524	-15.237	375584.797163	
K1245	(新・管)金鋼棒	3294.290	24667.086	14.322	353282.005692	
積 算 積						-393.294965
面 積						196.6474830
地 積						196 m ²

地 番		B: 276-3				
測点名	境界標種	X 座 標	Y 座 標	$X_{n+1}-X_{n-1}$	$Y(X_{n+1}-X_{n-1})$	
K1268	(新・管)金鋼棒	-3295.187	-24649.524	11.020	-271637.754480	
K1245	(新・管)金鋼棒	-3294.290	-24667.086	-8.943	220597.750098	
K1244	(新・管)金鋼棒	-33004.130	-24667.529	-10.678	263399.874562	
K1266	(新・管)フ3鋼	-33004.968	-24651.116	-1.180	20988.316880	
K1267	(新・管)金鋼棒	33005.310	24644.419	9.781	241047.062239	
積 算 積						401.124921
面 積						200.5624605
地 積						200 m ²

地 番		C: 276-4				
測点名	境界標種	X 座 標	Y 座 標	$X_{n+1}-X_{n-1}$	$Y(X_{n+1}-X_{n-1})$	
K756	(既)金鋼棒	-32982.290	-24669.920	5.713	-140909.252960	
K383	(既)金鋼棒	32981.261	24668.402	1.425	35152.472950	
K334	(新・管)金鋼棒	-32980.865	-24666.474	-13.029	321379.489746	
K1245	(新・管)金鋼棒	-3294.290	-24667.086	-23.265	573679.765790	
K1244	(新・管)金鋼棒	-33004.130	-24667.529	-20.244	490309.457076	
K1243	(新・管)金鋼棒	-33014.534	-24667.998	-16.188	399325.551824	
K402	(既)金鋼棒	-33020.318	-24668.258	3.948	-97390.232584	
K753	(既)金鋼棒	-33010.586	-24670.259	18.570	-458126.709630	
K754	(既)金鋼棒	-33001.748	-24670.944	23.612	-582530.329728	
K755	(既)金鋼棒	-32986.974	-24669.147	19.458	-480012.262326	
積 算 積						197.056842
面 積						98.5279210
地 積						98 m ²



境界標の種類	測点マーク
コンクリート杭	■
プラスチック杭	□
金 属 杭	○
次 属 標	△
尺 取 標	◇
其 他	○

作 製 者 縮 1 尺

申 請 人

縮 1 尺 500

土地の所在 熊本市南区城南町下宮地字三ツ石

地 番		D: 276-5			
測点名	境界種類	X 座 標	Y 座 標	X _{n+1} -X _{n-1}	Y (X _{n+1} -X _{n-1})
K1267	(新・普)金属線	-33005.310	-24644.419	10.485	-257903.844835
K1266	(新・普)金属線	-33004.968	-24651.116	-11.898	293298.978168
K908	(新・普)ノコ杭	-33017.208	-24651.869	-13.181	324933.649089
K908	(新・普)ノコ杭	33018.149	24652.837	1.504	37077.866848
K907	(新・普)ノコ杭	-33016.704	-24667.066	3.615	-89171.407440
K1243	(既)金属線	-33014.534	-24667.968	-4.614	113816.142772
K402	(既)金属線	-33020.318	-24668.258	-5.303	130815.772174
K403	(既)金属線	-33019.837	-24666.652	-1.933	47680.638316
K404	(既)金属線	-33022.251	-24652.613	-2.920	71985.629960
K405	(既)金属線	-33022.757	-24644.808	3.584	-88326.991872
K406	(既)金属線	-33018.687	-24641.429	7.324	-180473.825896
K407	(既)金属線	-33015.433	-24639.315	13.357	-329107.330456
信 面 積		471.540033			
面 積		235.7715165			
地 積		235 m ²			

地 番		D: 276-6			
測点名	境界種類	X 座 標	Y 座 標	X _{n+1} -X _{n-1}	Y (X _{n+1} -X _{n-1})
K1266	(新・普)金属線	-33004.968	-24651.116	13.078	-322387.289048
K1244	(新・普)金属線	-33004.130	-24667.529	-9.586	235989.582414
K1243	(新・普)金属線	-33014.534	-24667.968	-11.574	285507.408852
K907	(新・普)ノコ杭	-33015.704	-24667.056	-3.615	89171.407440
K908	(新・普)ノコ杭	-33018.149	-24652.837	-1.504	37077.866848
K909	(新・普)ノコ杭	33017.208	24651.869	13.181	324933.649089
信 面 積		465.321417			
面 積		202.6607085			
地 積		202 m ²			

総合計面積 934.1700895 m²

地 番	面 積
A: 276-1	196.6474830 m ²
B: 276-3	200.5624605 m ²
C: 276-4	98.5279210 m ²
D: 276-5	235.7715165 m ²
E: 276-6	202.6607085 m ²

測量年月日 令和5年 2月20日
 座標系 任意

本測量に使用した与点一覧

基準点コード	種別	基準点名	X座標	Y座標	標高	ジオイド高
4830-65-5103	電子基準点	千丁	-50242.790	-33285.501	7.42	32.86
4930-05-5901	電子基準点	城南	-32214.823	-23589.998	36.58	32.74
4930-26-1102	電子基準点	熊本	-17484.829	-22017.093	59.43	32.64

引 照 点 一 覧 表

引照点	設置状況	X座標	Y座標
AJP-935	道路側溝大径 金属線	-32929.928	-24668.442
AJP-935-1	道路側溝大径 金属線	-32995.145	-24667.157

座標取得方式	取得年月日
[GPS] VRS-RTK	令和 1年 8月19日

作製者

縮 尺 1

申請人

縮 尺 1 /

土地の所在 熊本市南区城南町下宮地字三ツ石

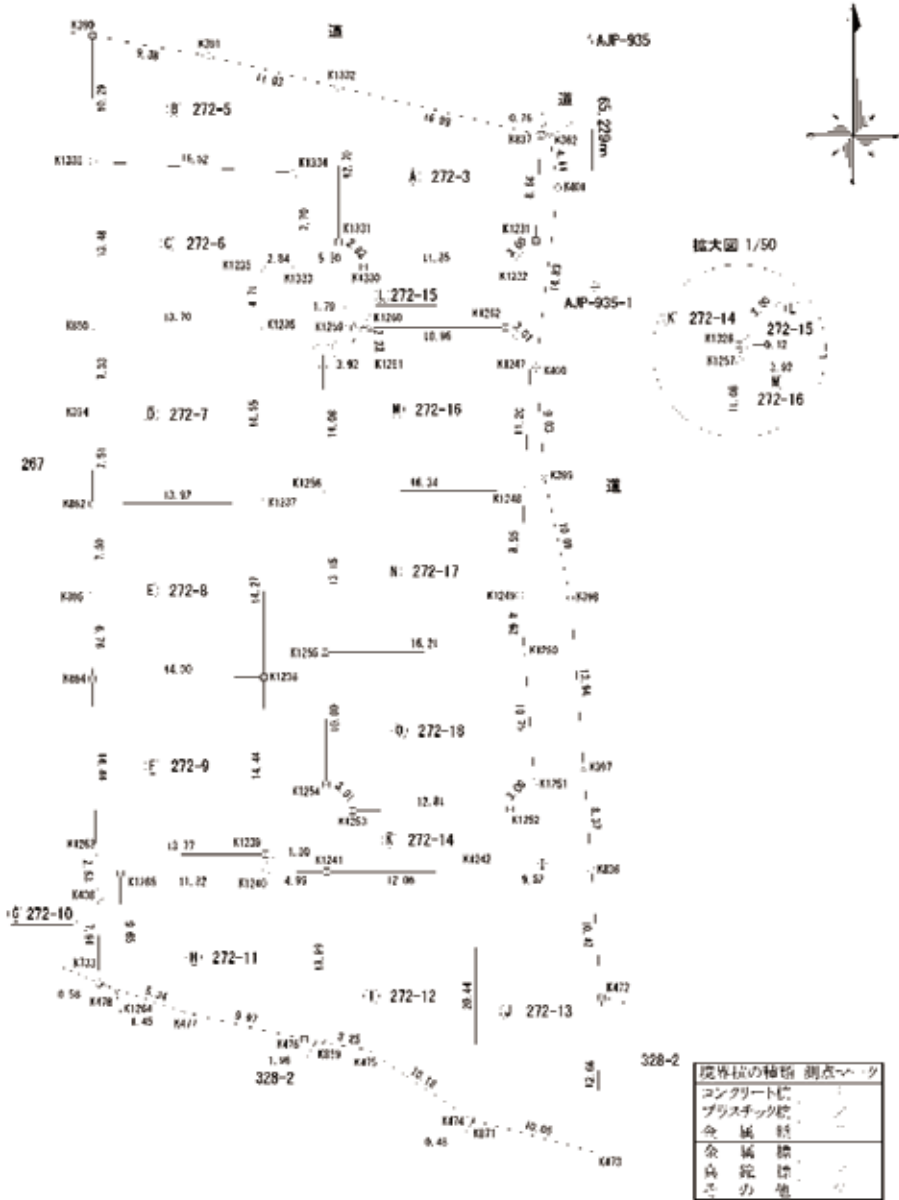
求積表

測点名	地 番	境界線種	区: 272-3			
			X 座 標	Y 座 標	$X_{n+1}-X_n-1$	$Y(X_{n+1}-X_n-1)$
K1330	(新-普)金属線		-32993.492	-24686.013	1.917	-47323.066921
K1331	(新-普)ブ杭		-32991.504	-24688.027	14.696	-362815.244792
K1332	(新-普)金属線		-32978.796	-24688.115	8.773	-216588.832895
K837	(新-普)金属線		32982.731	24671.581	12.570	310121.773170
K1231	(新-普)金属線		-32991.366	-24671.966	-10.690	263743.337920
K1232	(新-普)金属線		-32993.421	-24674.158	-2.126	52457.259908
倍面積			-404.790510			
面積			202.3968050			
地積			202 m ²			

測点名	地 番	境界線種	区: 272-5			
			X 座 標	Y 座 標	$X_{n+1}-X_n-1$	$Y(X_{n+1}-X_n-1)$
K1333	(新-普)金属線		-32993.524	-24691.514	7.673	-189457.966922
K1334	(新-普)金属線		-32985.819	-24691.588	8.651	-213606.754768
K1325	(新-普)金属線		32984.873	24708.089	11.237	277644.571353
K290	(新-普)金属線		-32974.582	-24708.097	8.632	-213280.293304
K291	(新-普)金属線		-32976.241	-24688.885	-4.214	104080.974970
K1332	(新-普)金属線		-32978.796	-24688.115	-15.263	376814.699245
K1331	(新-普)ブ杭		-32991.504	-24688.027	-14.696	362815.244792
K1330	(新-普)金属線		-32993.492	-24686.013	-2.020	49685.746260
倍面積			-412.941080			
面積			206.4705400			
地積			206 m ²			

測点名	地 番	境界線種	区: 272-6			
			X 座 標	Y 座 標	$X_{n+1}-X_n-1$	$Y(X_{n+1}-X_n-1)$
K1334	(新-普)金属線		-32985.819	-24691.588	-8.651	213606.754768
K1333	(新-普)金属線		-32993.524	-24691.514	-7.722	190667.871108
K1255	(新-普)金属線		-32993.541	-24694.380	-4.736	116952.488960
K1236	(新-普)金属線		-32990.260	-24694.326	-4.816	118927.883640
K860	(新-普)金属線		-32998.357	-24708.034	13.387	-330766.451158
K1335	(新-普)金属線		32984.873	24708.089	12.538	309789.789122
倍面積			-401.221796			
面積			200.6108980			
地積			200 m ²			

測点名	地 番	境界線種	区: 272-7			
			X 座 標	Y 座 標	$X_{n+1}-X_n-1$	$Y(X_{n+1}-X_n-1)$
K1236	(新-普)金属線		-32998.260	-24694.326	-14.453	356907.122584
K1237	(新-普)金属線		-33012.810	-24694.225	-14.648	361721.007800
K802	(新-普)金属線		-33012.908	-24708.152	7.414	-183186.238928
K394	(新-普)金属線		-33005.396	-24708.015	14.551	-358526.326260
K860	(新-普)金属線		-32998.357	-24708.034	7.136	-176316.530624
倍面積			400.965433			
面積			200.4827165			
地積			200 m ²			



作製者

縮 1
尺

申請人

縮 1 / 500
尺

土地の所在 熊本市南区城南町下宮地字三ツ石

地 番		項: 272-6				
測点名	境界標種	X 座 標	Y 座 標	$X_{n+1}-X_{n-1}$	$Y (X_{n+1}-X_{n-1})$	
K1237	(新・普)金属標	-33012.810	-24694.226	-14.172	349966.056700	
K1238	(新・普)金属標	-33027.090	-24694.124	-14.309	354629.967756	
K864	(新・普)金属標	-33027.179	-24706.131	6.609	-164778.525639	
K395	(新・普)金属標	33020.411	24708.289	14.271	352611.992319	
K852	(新・普)金属標	-33012.908	-24708.152	7.601	-187606.663352	
積面積						-400.756854
面積						200.3784270
地積						200 m ²

地 番		項: 272-9				
測点名	境界標種	X 座 標	Y 座 標	$X_{n+1}-X_{n-1}$	$Y (X_{n+1}-X_{n-1})$	
K1238	(新・普)金属標	-33027.090	-24694.124	-14.347	354629.967028	
K1239	(新・普)金属標	-33041.526	-24694.023	-14.540	359051.094420	
K1263	(新・普)金属標	-33041.620	-24707.795	14.347	-354482.734865	
K854	(新・普)金属標	33027.179	24708.131	14.540	359256.224740	
積面積						-401.268157
面積						200.6340785
地積						200 m ²

地 番		項: 272-10				
測点名	境界標種	X 座 標	Y 座 標	$X_{n+1}-X_{n-1}$	$Y (X_{n+1}-X_{n-1})$	
K1239	(新・普)金属標	-33041.526	-24694.023	1.409	-34793.878407	
K1263	(新・普)金属標	33041.620	24707.795	2.631	69006.208645	
K408	(新・普)金属標	-33044.157	-24707.736	-10.446	258097.010256	
K733	(新・普)金属標	-33052.066	-24707.561	-8.125	200996.006736	
K478	(新・普)金属標	-33052.292	-24707.019	-0.697	17220.792243	
K1264	(新・普)金属標	-33052.763	-24706.840	9.179	-226773.069560	
K1265	(新・普)金属標	-33043.113	-24706.840	9.734	-240486.646560	
K1240	(新・普)金属標	-33043.029	-24694.012	1.587	-39189.387044	
積面積						77.028308
面積						38.5141540
地積						38 m ²

地 番		項: 272-11				
測点名	境界標種	X 座 標	Y 座 標	$X_{n+1}-X_{n-1}$	$Y (X_{n+1}-X_{n-1})$	
K1240	(新・普)金属標	-33043.029	-24694.012	0.116	-2664.505392	
K1241	(新・普)金属標	-33042.997	-24689.013	-13.964	344757.377532	
K859	(新・普)金属標	-33056.998	-24688.914	-13.670	337497.454380	
K476	(新・普)金属標	-33056.667	-24690.847	2.501	-61751.808347	
K477	(新・普)金属標	-33054.492	-24700.581	3.904	-96431.068224	
K1264	(新・普)金属標	-33052.763	-24706.840	11.379	-281125.477560	
K1265	(新・普)金属標	-33043.113	-24706.840	9.734	-240486.646560	
積面積						-404.674171
面積						202.3370855
地積						202 m ²

地 番		項: 272-12				
測点名	境界標種	X 座 標	Y 座 標	$X_{n+1}-X_{n-1}$	$Y (X_{n+1}-X_{n-1})$	
K1241	(新・普)金属標	-33042.997	-24689.013	14.074	-347473.168962	
K1242	(新・普)金属標	-33042.919	-24676.949	-20.367	502595.420283	
K871	(新・普)金属標	-33063.364	-24676.804	-20.322	501482.010888	
K474	(新・普)金属標	33063.241	24677.275	5.830	143868.513250	
K475	(新・普)金属標	-33067.634	-24686.707	6.248	-154236.297336	
K869	(新・普)金属標	-33066.903	-24688.014	14.537	-358002.742818	
積面積						-403.291195
面積						201.6456975
地積						201 m ²

地 番		項: 272-13				
測点名	境界標種	X 座 標	Y 座 標	$X_{n+1}-X_{n-1}$	$Y (X_{n+1}-X_{n-1})$	
K1242	(新・普)金属標	-33042.919	-24676.949	20.507	-506600.193143	
K836	(新・普)金属標	-33042.857	-24667.427	-10.336	254962.525472	
K472	(新・普)金属標	33053.255	24666.635	23.057	588738.603195	
K473	(新・普)金属標	-33065.914	-24667.060	-10.109	249259.511720	
K871	(新・普)金属標	-33063.364	-24676.804	22.995	-567443.107980	
積面積						-432.660736
面積						216.3303890
地積						216 m ²

作製者

縮尺 1

申請人

縮尺 1 /

土地の所在 熊本市南区城南町下宮地字三ツ石

地 番		区 272-14				
測点名	境界標種	X 座標	Y 座標	$X_{n+1}-X_{n-1}$	$Y (X_{n+1}-X_{n-1})$	
K302	(新・普)金属杭	-32982.909	-24670.832	15.711	-387603.441552	
K337	(新・普)金属杭	-32982.731	-24671.581	-8.457	208647.560517	
K1231	(新・普)金属杭	-32991.386	-24671.968	-10.690	263743.337920	
K1232	(新・普)金属杭	32993.421	24674.158	2.126	52457.259908	
K1230	(新・普)金属杭	-32993.492	-24656.013	-0.803	2542.659339	
K1233	(新・普)金属杭	-32993.524	-24691.514	-0.049	1209.884186	
K1235	(新・普)金属杭	-32993.541	-24694.380	-4.736	116952.488960	
K1236	(新・普)金属杭	-32998.260	-24694.326	-19.269	475635.006232	
K1237	(新・普)金属杭	-33012.810	-24694.225	-28.820	711687.564500	
K1238	(新・普)金属杭	-33027.080	-24694.124	-28.716	709116.464784	
K1239	(新・普)金属杭	-33041.526	-24694.023	-15.949	393844.972927	
K1240	(新・普)金属杭	-33043.029	-24694.012	-1.471	36324.891652	
K1241	(新・普)金属杭	-33042.997	-24689.013	0.910	-2715.791430	
K1242	(新・普)金属杭	-33042.910	-24676.949	0.140	-3454.772860	
K326	(新・普)金属杭	-33042.857	-24667.427	8.415	-207576.398205	
K397	(新・普)金属杭	33034.504	24668.064	22.258	549061.768512	
K398	(新・普)金属杭	-33020.599	-24669.140	23.774	-586484.134360	
K399	(新・普)金属杭	-33010.730	-24671.252	18.873	-465620.536990	
K400	ベンキ	-33001.726	-24671.950	23.735	-585586.733250	
K401	(新・普)金属杭	-32986.996	-24670.158	18.817	-464218.363086	
K302	(新・普)金属杭	-32982.909	-24670.832	-11.447	282407.013904	
K1262	(新・普)金属杭	-32998.442	-24674.494	-17.687	436417.776378	
K1247	(新・普)金属杭	-33000.596	-24672.384	-13.348	329326.961632	
K1248	(新・普)金属杭	-33011.790	-24672.889	-19.741	487067.501749	
K1249	(新・普)金属杭	33020.337	24673.274	13.154	324552.246195	
K1250	(新・普)金属杭	-33024.944	-24672.916	-15.328	378186.456448	
K1251	(新・普)金属杭	-33036.685	-24672.083	-12.942	319306.056186	
K1252	(新・普)金属杭	-33037.886	-24674.102	-2.317	57169.894334	
K1253	(新・普)金属杭	-33037.982	-24686.918	2.025	-49991.008950	
K1254	(新・普)金属杭	-33036.681	-24689.058	12.923	-319056.696534	
K1255	(新・普)金属杭	-33025.059	-24689.135	23.956	-591452.918060	
K1256	(新・普)金属杭	-33011.905	-24689.229	24.241	-598491.600189	
K1257	(新・普)金属杭	-33000.818	-24689.308	11.207	-276693.074756	
K1326	(新・普)金属杭	33000.698	24689.309	2.317	57205.128953	
K1259	(新・普)金属杭	-32998.501	-24687.253	2.206	-54460.080118	
K1260	(新・普)金属杭	-32998.492	-24685.461	0.059	-1456.442199	
K1262	(新・普)金属杭	-32998.442	-24674.494	15.583	-384502.640002	
倍面積		1182.526640				
面積				581.2633200		
地積				581	m ²	

地 番		区 272-15				
測点名	境界標種	X 座標	Y 座標	$X_{n+1}-X_{n-1}$	$Y (X_{n+1}-X_{n-1})$	
K1261	(新・普)金属杭	-33000.714	-24685.385	2.326	-57418.206510	
K1260	(新・普)金属杭	-32998.492	-24685.461	2.213	-54628.925193	
K1259	(新・普)金属杭	-32998.501	-24687.253	-2.206	54460.080118	
K1326	(新・普)金属杭	33000.698	24689.309	2.317	57205.128953	
K1257	(新・普)金属杭	-33000.818	-24689.308	-0.016	395.028928	
倍面積					13.107296	
面積					6.5536480	
地積					6.55 m ²	

地 番		区 272-16				
測点名	境界標種	X 座標	Y 座標	$X_{n+1}-X_{n-1}$	$Y (X_{n+1}-X_{n-1})$	
K1256	(新・普)金属杭	-33011.905	-24689.229	10.872	-270690.220588	
K1257	(新・普)金属杭	-33000.818	-24689.308	11.191	-276298.045828	
K1261	(新・普)金属杭	-33000.714	-24685.385	2.326	-57418.206510	
K1260	(新・普)金属杭	-32998.492	-24685.461	2.272	-56085.267382	
K1262	(新・普)金属杭	-32998.442	-24674.494	-2.104	51915.135376	
K1247	(新・普)金属杭	-33000.596	-24672.384	-13.348	329326.961632	
K1248	(新・普)金属杭	-33011.790	-24672.889	-11.309	279025.701701	
倍面積					-424.020609	
面積					212.0103045	
地積					212 m ²	

地 番		区 272-17				
測点名	境界標種	X 座標	Y 座標	$X_{n+1}-X_{n-1}$	$Y (X_{n+1}-X_{n-1})$	
K1255	(新・普)金属杭	-33025.059	-24689.135	13.039	-321921.631265	
K1256	(新・普)金属杭	-33011.905	-24689.229	13.289	-327601.379601	
K1248	(新・普)金属杭	-33011.790	-24672.889	-8.432	208041.800948	
K1249	(新・普)金属杭	-33020.337	-24673.274	-13.154	324552.246196	
K1250	(新・普)金属杭	-33024.944	-24672.916	-4.722	116006.509352	
倍面積					-423.455270	
面積					211.7276350	
地積					211 m ²	

地 番		区 272-18				
測点名	境界標種	X 座標	Y 座標	$X_{n+1}-X_{n-1}$	$Y (X_{n+1}-X_{n-1})$	
K1254	(新・普)金属杭	-33035.861	-24689.058	12.923	-319056.696534	
K1255	(新・普)金属杭	-33025.059	-24689.135	10.917	-269531.286795	
K1250	(新・普)金属杭	-33024.944	-24672.916	-10.606	261680.947096	
K1251	(新・普)金属杭	-33035.665	-24672.083	-12.942	319306.056186	
K1252	(新・普)金属杭	-33037.886	-24674.102	-2.317	57169.894334	
K1253	(新・普)金属杭	-33037.982	-24686.918	2.025	-49991.008950	
倍面積					-422.052643	
面積					211.0283315	
地積					211 m ²	

作製者

縮尺 1

申請人

縮尺 1

地 番 272-3、272-5~272-18

地 積 測 量 図

45

土地の所在 熊本市南区城南町下宮地字三ツ石

総合計面積 3062.381090 m²

地 番	面 積
A: 272-3	202.3968050 m ²
B: 272-5	206.4705400 m ²
C: 272-6	200.6108990 m ²
D: 272-7	200.4827165 m ²
E: 272-8	200.3784270 m ²
F: 272-9	200.6340785 m ²
G: 272-10	38.5141540 m ²
H: 272-11	202.3370855 m ²
I: 272-12	201.6455975 m ²
J: 272-13	216.3300680 m ²
K: 272-14	581.2633200 m ²
L: 272-15	6.5536480 m ²
M: 272-16	212.0100045 m ²
N: 272-17	211.7276350 m ²
O: 272-18	211.0263315 m ²

測量年月日 令和5年 2月21日

座標系 任意

本測量に使用した与点一覧

基準点コード	種別	基準点名	X座標	Y座標	標高	ジオイド高
4830-65-5103	電子基準点	千丁	-50242.790	-33285.501	7.42	32.86
4930-05-5901	電子基準点	城南	-32214.823	-23589.998	36.58	32.74
4930-26-1102	電子基準点	熊本	-17484.829	-22017.093	59.43	32.64

引照点一覧表

引照点	設置状況	X座標	Y座標
AJP-935	道路側溝天端 全區画	-32929.928	-24668.442
AJP-935-1	道路側溝天端 全區画	-32995.145	-24667.157

座標取得方式	取得年月日
[GPS] VRS-RTK	令和 1年 8月19日

作製者

縮 1
尺

申請人

縮 1
尺